

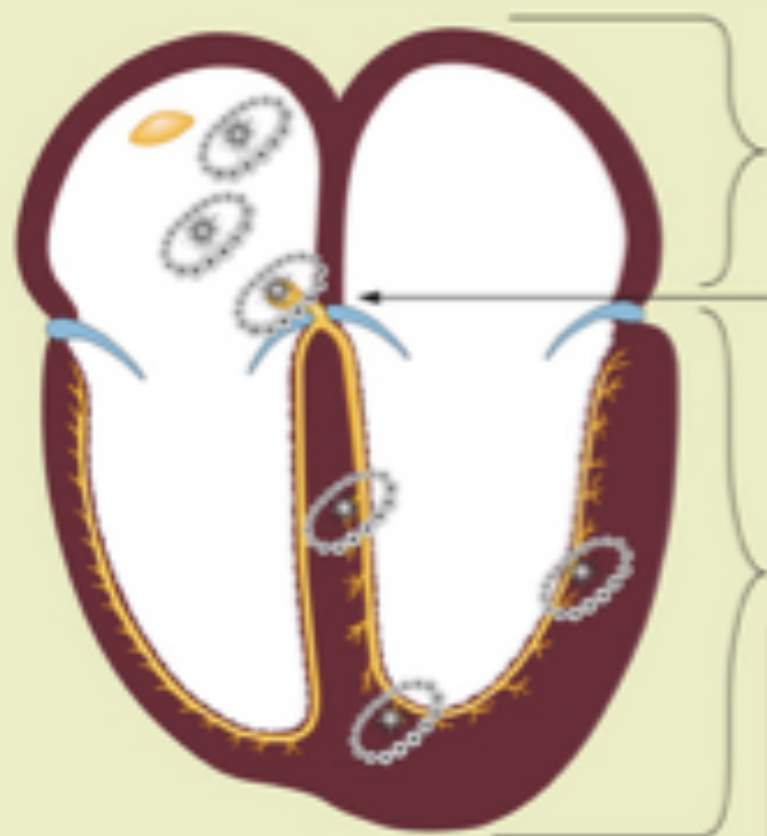


ECG - Aula 4

- Ritmos (parte 1)

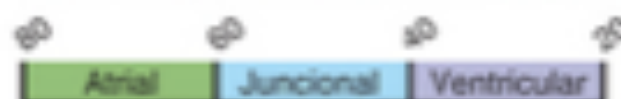
- **Frequência**
- **Ritmo**
- **Eixo**
- **Hipertrofias**
- **Infarto**

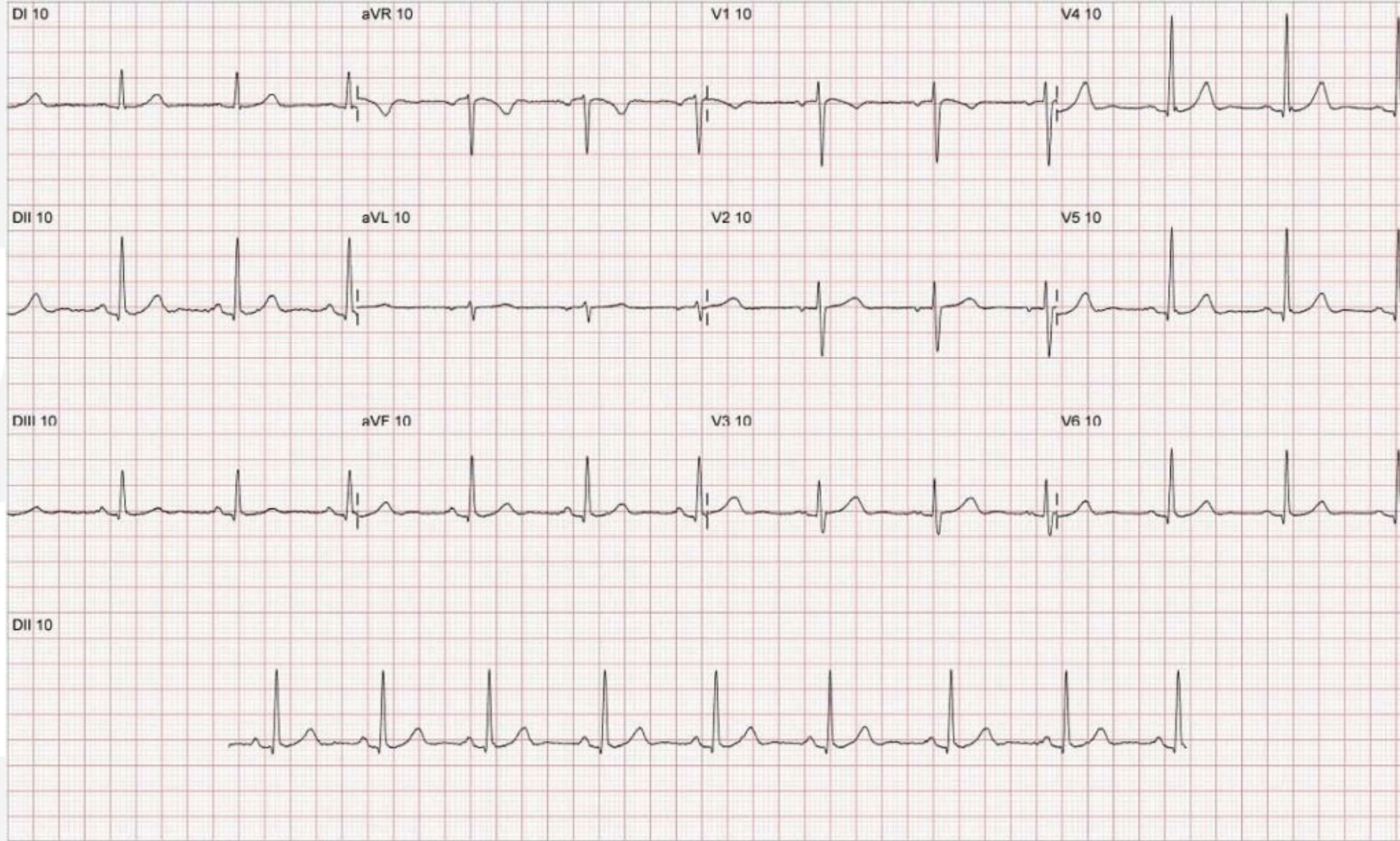
Focos de Automaticidade



<u>Nível</u>	<u>Extensão de Frequência Intrínseca</u>
Átrios	60 a 80/min.
Junção AV	40 a 60/min.
Ventriculos	20 a 40/min.

**Frequência de Batimento
dos Focos de Automaticidade**





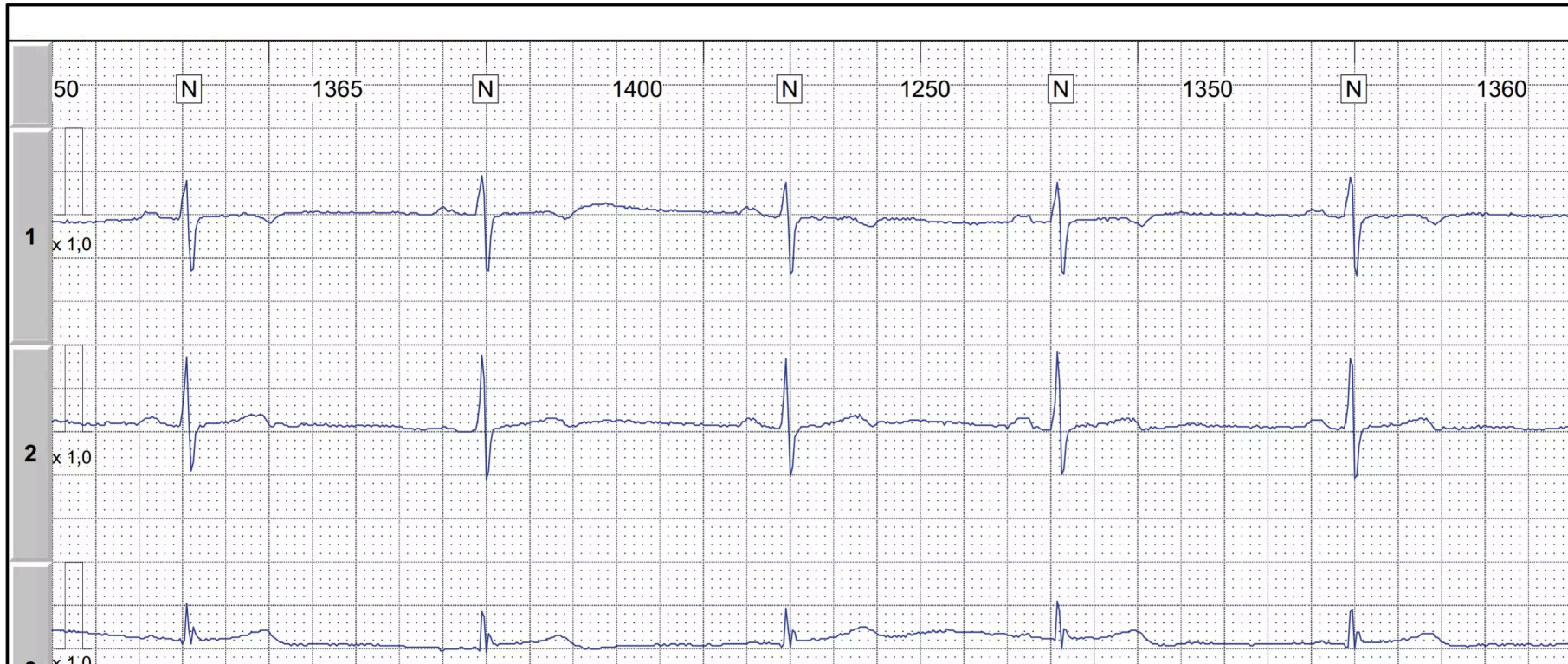
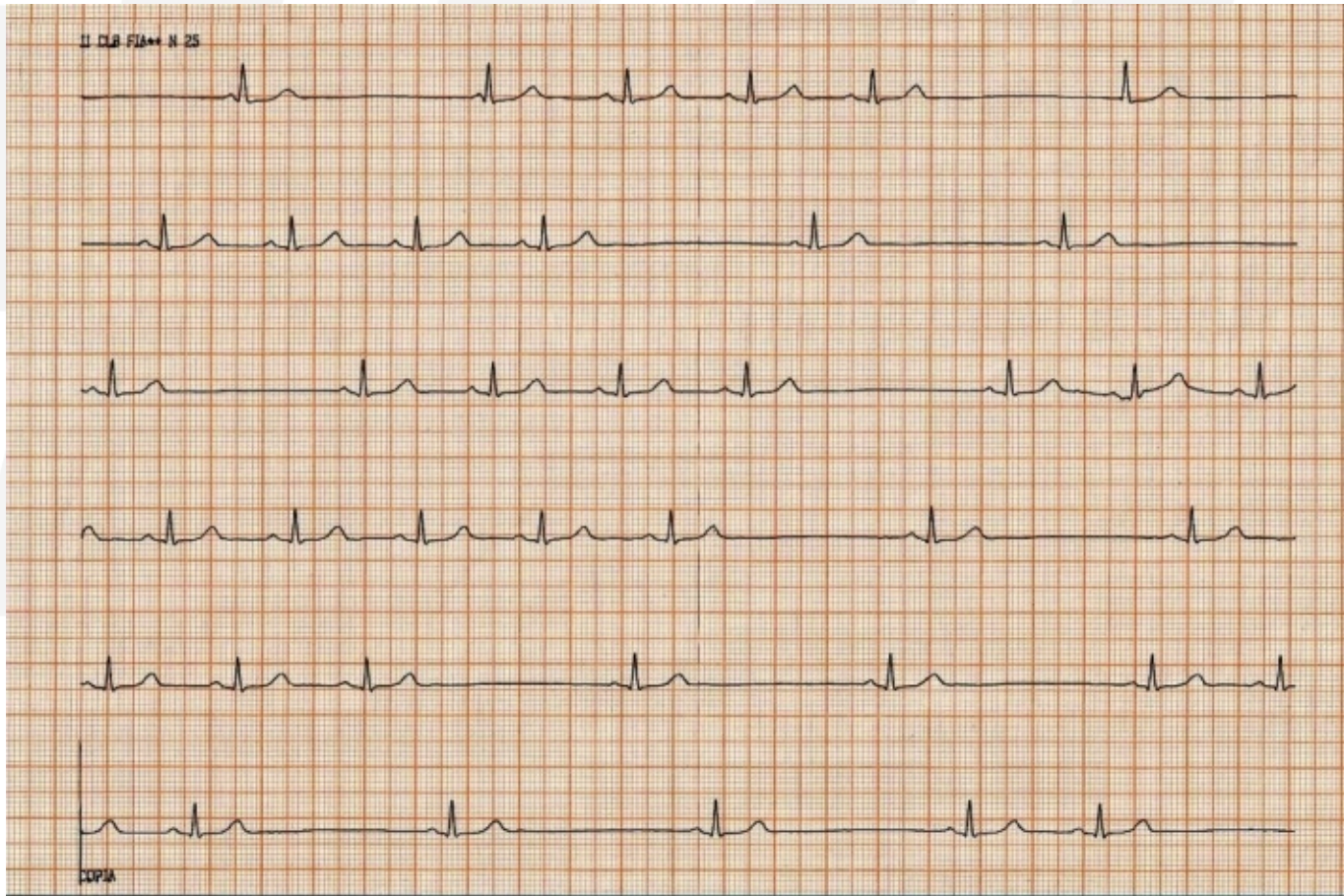




Figura 6.1 Arritmia sinusal. Ritmo sinusal irregular. Variação cíclica com os movimentos respiratórios. Arritmia sinusal respiratória fisiológica em criança de 7 anos.



Ritmo sinusal com frequência sinoatrial (FC) = 60 bpm, alternado com períodos de bradicardia sinusal e FC = 30 bpm. Na terceira linha, observa-se, entre o quinto e o sexto complexo, uma falha de 2 s (50 mm), que corresponde ao dobro do ciclo normal de 1 s (25 mm).



Figura 6.2 Parada sinusal. Interrupção da atividade do nó sinusal por um período longo durante o qual ocorre um escape juncional.



Figura 6.4 Ritmo juncional de escape. Os dois primeiros batimentos são sinusais. Em seguida, a frequência do nó sinusal diminui (bradiarritmia sinus) e surge ritmo juncional de escape. Nos dois batimentos do meio há dissociação AV (onda P sinusal muito próxima ou superposta ao QRS). Nos dois últimos batimentos o ritmo cardíaco continua juncional, mas as ondas P são retrógradas. As setas indicam as ondas P.



Figura 6.6 Ritmo idioventricular de escape. Dissociação AV. Na maioria dos complexos o QRS é alargado com morfologia de bloqueio de ramo. As ondas P estão dissociadas, aparecem muito próximas do QRS ou estão superpostas. Na metade do traçado surgem batimentos normais, também denominados capturas (PR normal e QRS estreito).



Figura 4: Síndrome bradi-taqui

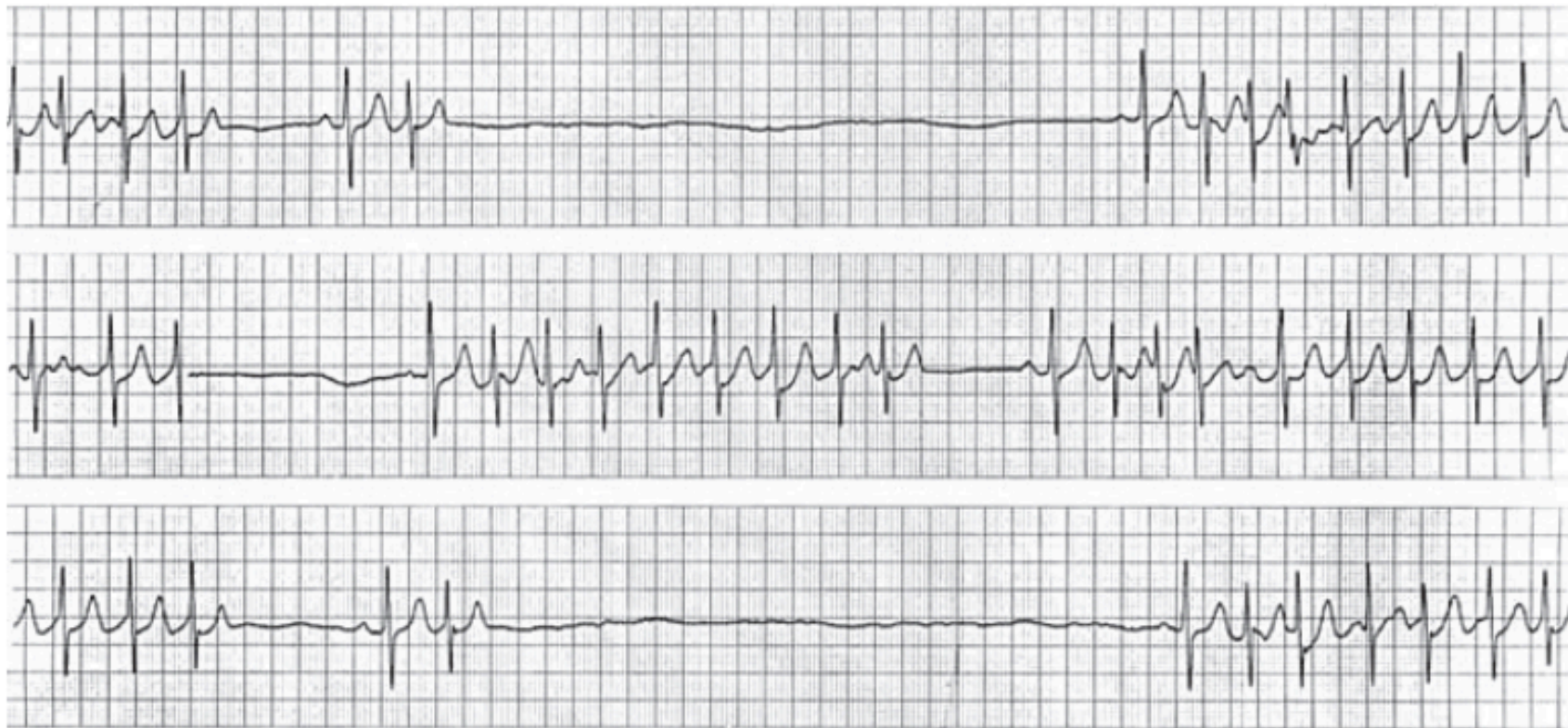


Figura 5: Bloqueio atrioventricular de 1º grau

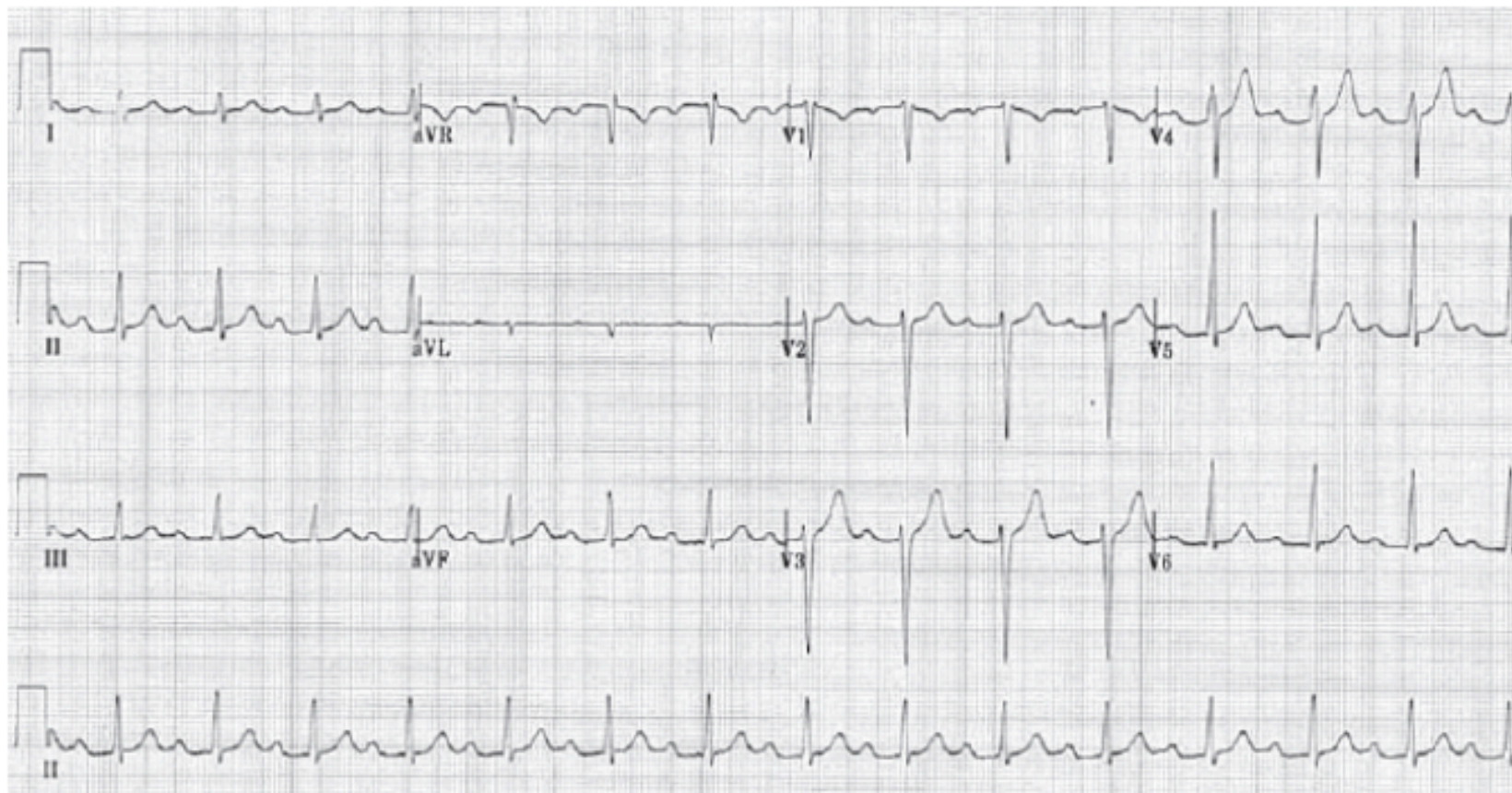


Figura 6: Bloqueio atrioventricular de 2º grau Mobitz I

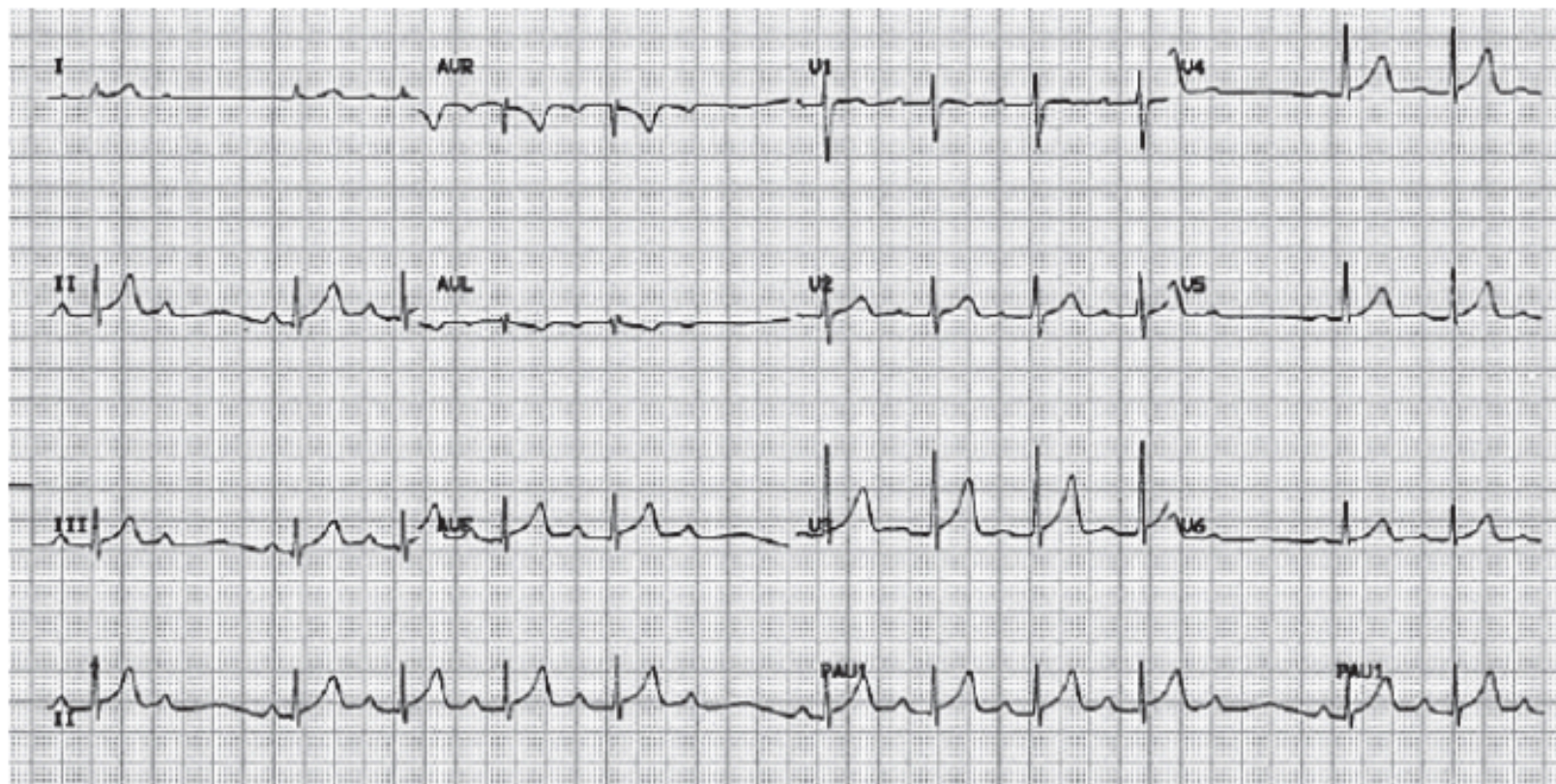
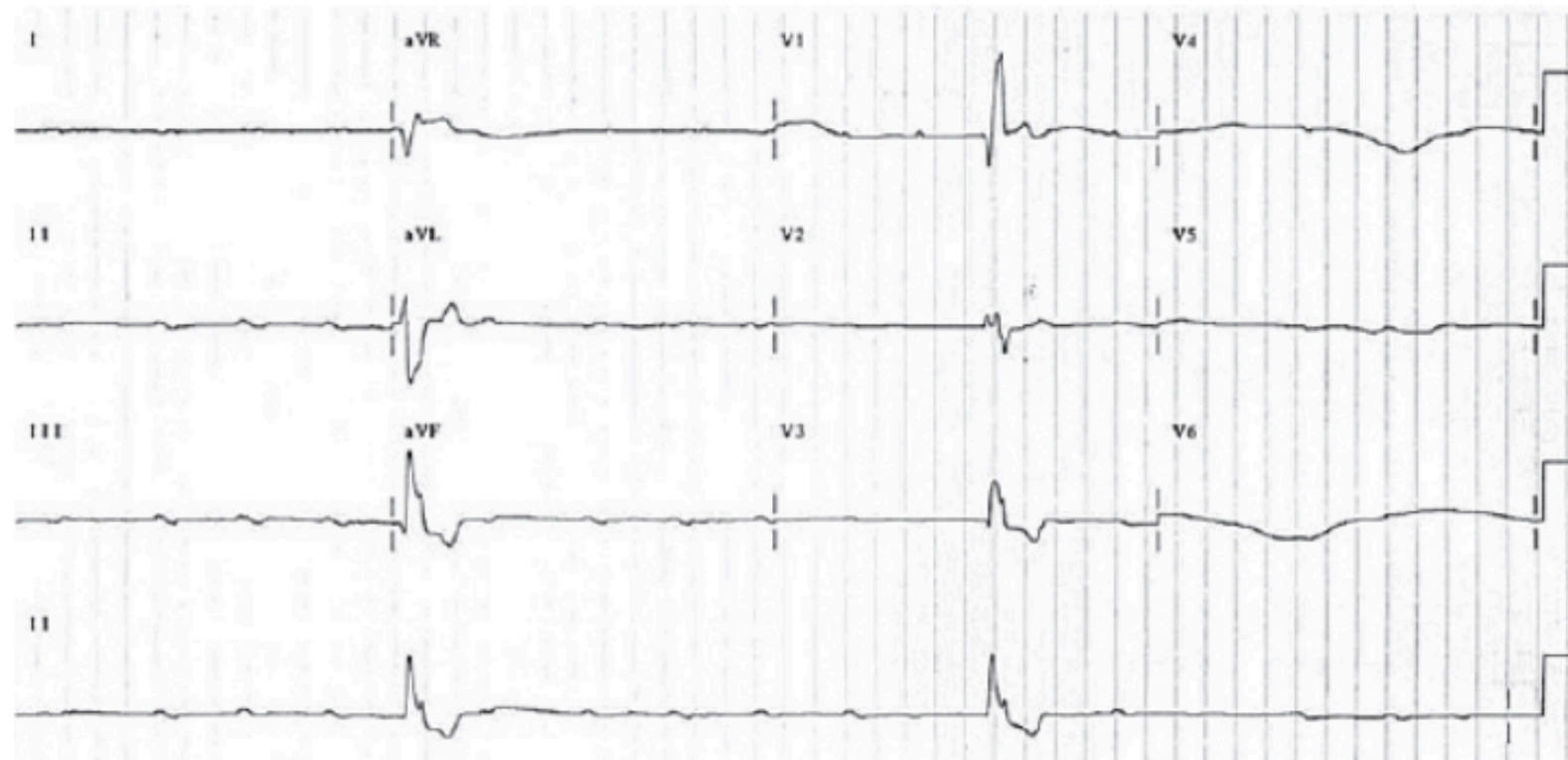


Figura 7: Bloqueio atrioventricular de 2º grau Mobitz II



Figura 8: BAV de 3º grau ou BAVT





Até a próxima!